



# Produktový katalog **LACOFORM**

*Užít si, uvolnit se, relaxovat. Wellness s Lacoform*



# Jsme VÝROBCI

*Užit si, uvolnit se, relaxovat. Wellness s Lacoform*

## MADE IN GERMANY

LACOFORM je část silné rodiny: Jsme značka firmy CHEMOFORM AG, jednoho z nejznámějších výrobců bazénové a wellness chemie v Evropě.

Naši partneři si vážící úspěšné spolupráce s námi pro vysokou kvalitu produktů a proto, že se všechny produkty LACOFORM vyrábí v Německu v městečku Köngen u Stuttgartu.



## VLASTNÍ LABORATOŘ A VÝVOJ

V laboratoři CHEMOFORM mísíme a testujeme přírodní éterické oleje do lahodných kompozic a mísíme je s bázemi určenými pro daný účel použití. Každá báze uvolňuje vůni v konkrétních podmínkách: proto se využívá jiná báze pro esence do saun, do parní kabiny, odpočívárny či whirlpoolu. Jedině tak lze dosáhnout optimálního uvolnění vůně v dané teplotě a vlhkosti.



## VYSOKÉ KONCENTRACE

Firma CHEMOFORM AG se od počátku své existence orientuje na produkty pro profesionály a veřejné provozy. Proto jsou naše výrobky vždy v nejvyšších koncentracích. Speciálně veřejné provozy uvítají úsporu prostor při skladování při nízké spotřebě jednotlivých produktů.

Mimořádně dlouhá trvanlivost je zajištěna extrémní čistotou přípravků vyráběných v antistatických podmínkách bez přístupu znečišťujících elementů.



## TOP KVALITA – DOSIERCLUSTER

Pro produkci esencí máme v Německu nový, ve wellness branži neobvyklý standard výroby díky zařízení Dosiercluster. Tato High-Tech konstrukce obsahuje 56 dávkovacích ventilů, které jsou pevně provázány přímo se sudy s olejovými koncentráty. Toto zařízení dávkuje a váží dle jednotlivých receptur plně automaticky a na gram přesně jednotlivé složky vonné kompozice a může využít mísení až stopadesáti složek.

Prostředí výroby je sterilní, čímž je dosaženo absolutní čistoty produktů a dosaženo vysoké trvanlivosti.



## CHEMOFORM AG



Jeden z největších výrobců bazénové a wellness chemie v Evropě vyrábí a prodává své přípravky pro mnoho oblastí a v několika produktových řadách. Jméno firmy se stalo současně značkou – tou nejlepší značkou pro komplexní řadu bazénové chemie nejvyšší kvality. Bazénová chemie CHEMOFORM zahrnuje sortiment koncentrovaných přípravků speciálně vyvinutých a upravených pro údržbu bazénové vody jak v soukromém, tak ve veřejném sektoru.

OD ROKU  
**1952**



## ZNAČKA LACOFORM



Značka LACOFORM zahrnuje exkluzivní sortiment pro wellness. Pod touto značkou naleznete širokou škálu aromat pro všechny druhy wellness zařízení, dávkovací zařízení, speciální čistící přípravky pro wellness a wellness kosmetiku. Všechna aromata jsou vyrobena z přírodních éterických olejů v kvalitě vyhovující velkým veřejným provozům. Vysoká čistota a koncentrace zaručuje spokojenost našich zákazníků.

OD ROKU  
**1997**



## ZNAČKA FINESSE



Na začátku roku 2018 přijal CHEMOFORM GROUP do své skupiny firmu Aroma-Fitness GmbH vyrábějící exkluzivní kosmetické produkty pro wellness provozy. Čisté éterické oleje, různé druhy saunových peelingů, masáže a rostlinné oleje, produkty pro lázeňskou a wellness balneoterapii naleznete v našem katalogu pod značkou FINESSE.

Sortiment naší firmy je schopen obsáhnout veškeré potřeby wellness provozu nejvyššími produkty z oboru.

OD ROKU  
**2018**





# Produkty pro **SAUNU**

---

*Užit si, uvolnit se, relaxovat. Wellness s Lacoform*

## SAUNOVÉ VONNÉ ESENCE



Pro pravidelné návštěvníky sauny je použití kvalitních aromat již zavedeným standardem. Saunové esence LACOFORM jsou vyrobeny ze stoprocentních, čistých éterických olejů. Speciální báze uvolňuje aroma optimálně právě při vysoké teplotě v suchém vzduchu sauny. Saunové vůně LACOFORM přináší fascinující vonné zážitky. Doporučené dávkování do sauny: 1–2 ml na 1 litr vody v saunovém vědru. Spotřeba ve veřejné sauně při 6–8 ceremoniálech denně asi 500 ml týdně.

Naše saunové esence přináší našim zákazníkům nespočetné výhody:

- extrémně vysoká koncentrace účinných látek;
- nízké dávkování;
- vyvinuté pro optimální odpařování esence v suchém vzduchu sauny za vysoké teploty;
- redukované alergenly;
- snáší se dobře s materiály v sauně;
- vzájemně mísitelné.

| Číslo výrobku | Vůně                              | 250 ml | 1 l  | 3 l  | 5 l  | 10 l |
|---------------|-----------------------------------|--------|------|------|------|------|
| kmenové ↓     | přídavné číslo velikosti balení → | -002   | -001 | -003 | -006 | -010 |

## CITRUSOVÉ VŮNĚ

|       |   |                     |       |         |         |         |          |
|-------|---|---------------------|-------|---------|---------|---------|----------|
| 1445- | A | Pomeranč-mandarinka | 449,- | 788,-   | 2 150,- | 3 401,- | 6 701,-  |
| 1407- | A | Pomeranč-citron     | 449,- | 788,-   | 2 258,- | 3 551,- | 6 984,-  |
| 1406- | A | Grepfruit           | 449,- | 1 225,- | 3 493,- | 5 461,- | 10 295,- |
| 1438- | A | Zelený citron       | 449,- | 630,-   | 1 733,- | 2 783,- | 5 401,-  |
| 1404- | A | Ledový citron       | 449,- | 683,-   | 1 890,- | 2 994,- | 5 829,-  |
| 1408- | A | Mexiko lemongras    | 449,- | 788,-   | 2 150,- | 3 401,- | 6 652,-  |

## OVOCNÉ VŮNĚ

|       |   |                    |       |       |         |         |         |
|-------|---|--------------------|-------|-------|---------|---------|---------|
| 1450- | A | Cejlonské mango    | 449,- | 893,- | 2 364,- | 3 781,- | 7 401,- |
| 1446- | A | Mauritius Papája   | 449,- | 893,- | 2 364,- | 3 781,- | 7 401,- |
| 1441- | A | Granátové jablko   | 449,- | 683,- | 1 944,- | 3 099,- | 6 052,- |
| 1511- | A | Marocká marakuja   | 449,- | 893,- | 2 364,- | 3 781,- | 7 401,- |
| 1447- | A | Divoká višeň       | 449,- | 788,- | 2 150,- | 3 414,- | 6 701,- |
| 1639- | A | Červené jablko     | 449,- | 788,- | 2 201,- | 3 451,- | 6 802,- |
| 1642- | A | Ušlechtilá švestka | 449,- | 788,- | 2 201,- | 3 451,- | 6 802,- |
| 1674- | A | Virginská brusinka | 449,- | 855,- | 2 262,- | 3 618,- | 7 083,- |
| 1678- | A | Kiwi sorbet        | 449,- | 878,- | 2 417,- | 3 982,- | 7 466,- |
| 1656- | A | Černý rybíz        | 449,- | 788,- | 2 201,- | 3 451,- | 6 802,- |

## MÁTOVÉ VŮNĚ

|       |   |                               |       |       |         |         |         |
|-------|---|-------------------------------|-------|-------|---------|---------|---------|
| 1439- | A | Eukalyptus                    | 449,- | 954,- | 2 708,- | 4 296,- | 8 124,- |
| 1460- | A | Lední medvěď                  | 449,- | 893,- | 2 364,- | 3 991,- | 7 802,- |
| 1434- | A | Eukalyptus mentol             | 449,- | 735,- | 2 100,- | 3 309,- | 6 502,- |
| 1521- | A | Eukalyptus mentol extra silný | 449,- | 893,- | 2 364,- | 3 991,- | 7 802,- |
| 1431- | A | Máta peprná                   | 449,- | 814,- | 2 154,- | 3 446,- | 6 748,- |
| 1448- | A | Aljašská máta                 | 449,- | 893,- | 2 364,- | 3 991,- | 7 802,- |
| 1643- | A | Ledový vítr                   | 449,- | 788,- | 2 201,- | 3 466,- | 6 802,- |
| 1655- | A | Marocká máta Nana             | 449,- | 788,- | 2 201,- | 3 466,- | 6 802,- |

## BYLINKOVÉ VŮNĚ

|       |   |                     |       |         |         |         |          |
|-------|---|---------------------|-------|---------|---------|---------|----------|
| 1464- | A | Heřmáněk            | 449,- | 998,-   | 2 679,- | 4 251,- | 8 302,-  |
| 1457- | A | Francouzská meduňka | 449,- | 893,-   | 2 364,- | 3 781,- | 7 401,-  |
| 1436- | A | Alpské byliny       | 449,- | 735,-   | 2 048,- | 3 200,- | 6 301,-  |
| 1466- | A | Toskánské byliny    | 449,- | 797,-   | 2 469,- | 3 939,- | 7 652,-  |
| 1449- | A | Vanilka             | 449,- | 735,-   | 2 048,- | 3 200,- | 6 301,-  |
| 1430- | A | Levandule           | 597,- | 1 313,- | 3 571,- | 5 724,- | 11 063,- |

## KVĚTINOVÉ VŮŇĚ

|       |   |                    |       |       |         |         |         |
|-------|---|--------------------|-------|-------|---------|---------|---------|
| 1515- | A | Šeřík              | 449,- | 893,- | 2 364,- | 3 781,- | 7 401,- |
| 1522- | A | Akáťový květ       | 449,- | 893,- | 2 364,- | 3 781,- | 7 401,- |
| 1512- | A | Západoindická růže | 449,- | 840,- | 2 311,- | 3 676,- | 7 401,- |
| 1648- | A | Bílý květ jasmínu  | 449,- | 788,- | 2 201,- | 3 466,- | 6 802,- |
| 1528- | A | Lipový květ        | 449,- | 893,- | 2 364,- | 3 781,- | 7 401,- |
| 1442- | A | Luční kvítí        | 449,- | 735,- | 2 048,- | 3 200,- | 6 301,- |
| 1651- | A | Mandlový květ      | 449,- | 788,- | 2 201,- | 3 466,- | 6 802,- |

## LESNÍ VŮŇĚ

|       |   |                 |       |       |         |         |         |
|-------|---|-----------------|-------|-------|---------|---------|---------|
| 1459- | A | Tundra          | 449,- | 945,- | 2 521,- | 3 991,- | 7 802,- |
| 1443- | A | Jedlové jehličí | 449,- | 788,- | 2 154,- | 3 414,- | 6 701,- |
| 1432- | A | Kosodřevina     | 449,- | 893,- | 2 364,- | 3 781,- | 7 401,- |
| 1433- | A | Finská bříza    | 449,- | 683,- | 1 944,- | 3 099,- | 6 091,- |
| 1634- | A | Letní les       | 449,- | 788,- | 2 201,- | 3 451,- | 6 802,- |

## ORIENTÁLNÍ VŮŇĚ

|       |   |                   |       |       |         |         |         |
|-------|---|-------------------|-------|-------|---------|---------|---------|
| 1465- | A | Oriental          | 449,- | 788,- | 2 258,- | 3 551,- | 6 984,- |
| 1517- | A | Santalové dřevo   | 449,- | 788,- | 2 201,- | 3 466,- | 6 984,- |
| 1635- | A | Indický palisandr | 449,- | 788,- | 2 201,- | 3 466,- | 6 802,- |
| 1640- | A | Chrást ohně       | 449,- | 788,- | 2 201,- | 3 466,- | 6 802,- |

## SPECIÁLNÍ VŮŇĚ

|       |   |           |       |       |         |         |         |
|-------|---|-----------|-------|-------|---------|---------|---------|
| 1641- | A | Med       | 449,- | 788,- | 2 201,- | 3 466,- | 6 802,- |
| 1462- | A | Zimní sen | 449,- | 735,- | 2 150,- | 3 301,- | 7 090,- |

Vzhledem k širší sortimentu držíme skladem asi polovinu nabídky – sledujte prosím před objednávkou stav skladových zásob na našich webových stránkách [www.chemoform.cz](http://www.chemoform.cz).

Esence pro automatické i ruční dávkování. Koncentráty. Prosíme, dodržujte předepsané dávkování, zabraňte předávkování. Nepoužívejte v parních kabinách – esence jsou určeny pro použití v klasické sauně.



## DÁVKOVÁNÍ



Dávkač Lacodos IT Plus byl vyvinut a sestaven speciálně pro naše esence LACOFORM. Zařízení umí dávkovat ve velmi krátkých cyklech a vstříkvat esence po kapkách, takže není třeba snižovat kvalitu esencí případným ředěním. S Lacodos IT Plus a saunovými esencemi LACOFORM je spotřeba esencí až o 70 % nižší oproti klasickým emulgátorovým roztokům.

Výhody Lacodos IT Plus:

- velmi úsporný;
- možnost střídání až 3 aromat;
- snadná montáž – k dodatečné instalaci;
- všechny komponenty již sestaveny od výrobce;
- alarm pro výměnu dávkovací hadičky.

## LACODOS IT PLUS – KOMPLETNÍ SESTAVA PRO DÁVKOVÁNÍ DO SAUNY

|         |   |                               |          |
|---------|---|-------------------------------|----------|
| 2220100 | T | Lacodos automat pro 1 aroma   | 36 000,- |
| 2220101 | T | Lacodos automat pro 2 aromata | 46 179,- |
| 2220103 | T | Lacodos automat pro 3 aromata | 56 430,- |



Více informací o dávkovacím zařízení, technické informace, informace o komponentech a náhradních dílech požádejte prosím na základě poptávky na konkrétní realizaci.

## ČISTÉ ÉTERICKÉ OLEJE

finesse<sup>®</sup>  
aromafitness

Přírodní éterické oleje pro aromaterapii v sauně. Každá rostlina, ze které je vylisován olej, má jiný vliv na lidské zdraví a náladu.

Dávkování ve veřejném provozu by měl provádět zkušený saunér. Dávkování: přes sněhové koule: 1–2 kapky do jedné sněhové koule. Saunový nálev: 3–10 kapek do 1 litru vody v saunovém vědru. Doporučujeme přidání alkoholu pro dokonalé promíslení éterického oleje s kapalinou.

Éterické oleje pro použití v domácí i veřejné sauně:

- vysoké aromaterapeutické účinky;
- doporučujeme využívat poradenství aromaterapeutických specialistů;
- dodáváme v balení vhodných pro veřejné provozy;
- dokonale čisté, bez jakýchkoli dodatečně přidaných látek;
- z ověřených zdrojů a prověřenou kvalitou.

| Číslo výrobku | Vůně                              | 100 ml | 250 ml | 1 l  | 5 l  | 10 l |
|---------------|-----------------------------------|--------|--------|------|------|------|
| kmenové ↓     | přídavné číslo velikosti balení → | -04    | -002   | -001 | -006 | -010 |

### CITRUSOVÉ VŮNĚ

|       |   |                               |         |          |          |          |          |
|-------|---|-------------------------------|---------|----------|----------|----------|----------|
| F101- | K | Limetkový olej destilovaný    | 914,-   | na dotaz | na dotaz | na dotaz | na dotaz |
| F105- | K | Růžový greppfruit             | 2 083,- | na dotaz | na dotaz | na dotaz | na dotaz |
| F102- | K | Pomerančový olej extra sladký | 415,-   | na dotaz | na dotaz | na dotaz | na dotaz |
| F106- | K | Lemongras indický             | 639,-   | na dotaz | na dotaz | na dotaz | na dotaz |

### MÁTOVÉ VŮNĚ

|       |   |                   |       |          |          |          |          |
|-------|---|-------------------|-------|----------|----------|----------|----------|
| F103- | K | Čínský eukalyptus | 820,- | na dotaz | na dotaz | na dotaz | na dotaz |
| F107- | K | Máta rolní        | 718,- | na dotaz | na dotaz | na dotaz | na dotaz |

### BYLINKOVÉ VŮNĚ

|       |   |                                |         |          |          |          |          |
|-------|---|--------------------------------|---------|----------|----------|----------|----------|
| F110- | K | Levandulová směs farmaceutická | 2 175,- | na dotaz | na dotaz | na dotaz | na dotaz |
| F109- | K | Šalvějový olej španělský       | 1 538,- | na dotaz | na dotaz | na dotaz | na dotaz |

### ORIENTÁLNÍ VŮNĚ

|       |   |                        |         |          |          |          |          |
|-------|---|------------------------|---------|----------|----------|----------|----------|
| F108- | K | Santalové dřevo Amyris | 1 823,- | na dotaz | na dotaz | na dotaz | na dotaz |
| F104- | K | Cedrové dřevo přírodní | 545,-   | na dotaz | na dotaz | na dotaz | na dotaz |



Vzhledem k tomu, že jde o čistě přírodní produkt, je cena velmi závislá na úrodě zdrojové rostliny. Je možné, že se během jednoho roku cena některých esencí několikrát změní. Prosím, sledujte tedy aktuální cenu na našich webových stránkách [www.chemoform.cz](http://www.chemoform.cz)

## ESENCE LACOFORM MINI



lacoform

Řada esencí LACOFORM MINI je určena pro použití v domácí sauně. Malé lahvičky s praktickými kapátkami umožňují mít k dispozici širší škálu vůní pro použití podle momentální nálady. Esence se dají vzájemně kombinovat a nálevy vytvářet přímo v saunovém naběrače. K dispozici je i brožura s vybranými variantami kombinací a popisy vonných kompozic. Vnímejte a užijte si a i sami tvořte nové vonné kompozice.

Koncept LACOFORM MINI:

- osm základních esencí;
- dvě esence zesilovací (mentol, med).

Každá ze základních esencí, je-li doplněna medem, je obhacena nasládlými, uklidňujícími a uvolňujícími tóny. Slouží pak k relaxaci a odpočinku. Je-li některá ze základních esencí doplněna mentolem, lehké, větrové tóny povzbuzují a probouzejí aktivitu. Kombinace lze měnit i během jedné saunové procedury.



| Číslo výrobku | Vůně                              | 50 ml |
|---------------|-----------------------------------|-------|
| kmenové ↓     | přídavné číslo velikosti balení → | -000  |

## ZÁKLADNÍ VŮNĚ

|       |   |                  |       |
|-------|---|------------------|-------|
| 2436- | K | Alpské byliny    | 210,- |
| 2432- | K | Kosodřevina      | 210,- |
| 2445- | K | Pomeranč         | 210,- |
| 2408- | K | Mexiko Lemongras | 210,- |
| 2542- | K | Lesní ovoce      | 210,- |
| 2439- | K | Eukalyptus       | 210,- |
| 2539- | K | Levandule        | 210,- |
| 2517- | K | Santalové dřevo  | 210,- |

## ZESILOVACÍ VŮNĚ

|       |   |        |       |
|-------|---|--------|-------|
| 2567- | K | Mentol | 210,- |
| 2538- | K | Med    | 210,- |



## SUŠENÉ BYLINKY

finesse<sup>®</sup>  
aromafitness

Bylinky je možné rozložit do odpařovacích misek ve všech prostorách wellness. Není přirozenější zdroj vůně než sušené bylinky.

Sušené bylinkové směsi pro jedinečný zážitek v bio sauně. Bylinky uvolňují jemnou, přirozenou vůni a uvolňují látky navozující dobrou náladu.

Bylinky ve své přirozené podobě, čerstvě natrhané a s péčí usušené, si zachovávají většinu svých přirozených vlastností a léčivých sil. Nedotčeny žádným průmyslovým zpracováním umocňují prožitek relaxace. Odpočinek v obklopení přírodních materiálů a vůní je to nejlepší, co si můžeme dopřát.

| Číslo výrobku | Bylinková směs                    | 1 kg |
|---------------|-----------------------------------|------|
| kmenové ↓     | přídavné číslo velikosti balení → | -01  |

## SUŠENÉ BYLINKY

|       |   |                    |         |
|-------|---|--------------------|---------|
| 3130- | A | Levandule stříhaná | 1 190,- |
| 3147- | A | Wellness směs      | 2 290,- |



## SOLNÝ PEELING



Abyste využili potenciál sauny naplno, pečujte i o svou pleť, její očistu a osvěžení. S peelingovou solí můžete během saunování prokrvit dokonale pokožku celého těla, odstranit odumřelé buňky a nečistoty z pórů a doplnit do pokožky potřebné minerály z nejkvalitnější mořské soli.

Během pobytu v sauně ve chvíli, kdy je vaše pleť již zpcená, potřete pokožku peelingovou solí. Sůl zvyšuje účinnost saunování a silně zesiluje pocení, čímž ještě více přispívá k hloubkové očistě pleti. Na jedno použití stačí asi 15 g soli.

| Číslo výrobku              | Vůně                              | 500 g | 6,5 kg  | 25 kg   |
|----------------------------|-----------------------------------|-------|---------|---------|
| kmenové ↓                  | přídavné číslo velikosti balení → | -05   | -06     | -25     |
| <b>NEAROMATIZOVANÁ SŮL</b> |                                   |       |         |         |
| 14171-                     | A Přírodní                        | 311,- | 1 340,- | 1 671,- |
| <b>CITRUSOVÁ SŮL</b>       |                                   |       |         |         |
| 14175-                     | A Citron                          | 311,- | 1 495,- | 1 671,- |
| 14176-                     | A Lemongras                       | 311,- | 1 495,- | 1 671,- |
| <b>MÁTOVÁ SŮL</b>          |                                   |       |         |         |
| 14177-                     | A Máta peprná                     | 311,- | 1 495,- | 1 671,- |
| <b>OVOCNÁ SŮL</b>          |                                   |       |         |         |
| 14173-                     | A Mango                           | 311,- | 1 495,- | 1 671,- |
| 14193-                     | A Fazole Tonka                    | 311,- | 1 495,- | 1 671,- |
| <b>ORIENTÁLNÍ SŮL</b>      |                                   |       |         |         |
| 14174-                     | A Santalové dřevo                 | 311,- | 1 495,- | 1 671,- |



## CUKROVÝ PEELING



Cukrový peeling vydrhne suchou, šupinatou pokožku a zajistí svěží, hladkou pleť. Pokožka je perfektně očištěná, sametově hebká, poddajná a jemně provoněná. Cukrový peeling hydratuje, zanechává pocit nasládlé chuti během saunování, povzbuzuje a udržuje dobrou náladu.

Během pobytu v sauně ve chvíli, kdy je vaše pleť již zpcená a nebo těsně po opuštění sauny potřete pokožku peelingovým cukrem. Obohaceno o vitamin E, slunečnicový olej a vzácný arganový olej. Na jedno použití stačí asi 15 g cukru.

| Číslo výrobku                  | Vůně                              | 225 g | 5 kg    | 25 kg    |
|--------------------------------|-----------------------------------|-------|---------|----------|
| kmenové ↓                      | přídavné číslo velikosti balení → | -05   | -06     | -25      |
| <b>CITRUSOVÝ PEELING</b>       |                                   |       |         |          |
| F301-                          | A Limetka                         | 283,- | 2 106,- | na dotaz |
| <b>BYLINKOVÝ PEELING</b>       |                                   |       |         |          |
| F302-                          | A Tropické ovoce                  | 283,- | 2 106,- | na dotaz |
| <b>SLADCE OŘECHOVÝ PEELING</b> |                                   |       |         |          |
| F303-                          | A Kokos-vanilka                   | 283,- | 2 106,- | na dotaz |



## MEDOVÁ MASÁŽ



Intenzivní medová masáž, která může při správné aplikaci příznivě ovlivňovat i vnitřní orgány našeho těla a uvolnit duševní napětí. Med detoxikuje organismus, podporuje imunitní systém, tiší napětí a neklid a koriguje následky stresu ve vnitřních orgánech našeho těla. Díky přirozenému obsahu polyfenolů je med jeden z nejsilnějších antioxidantů z naší přírody. Vyrovnává póry a vrásky a zanechává pokožku sametově hladkou.

**Aplikace během i po saunování:** Krém naneste na pokožku a po dobu cca deseti minut pokožku „poplácávejte“ dlaní, jako byste chtěli mechanicky vytáhnout toxické látky z pokožky. Působení medu pocítíte během této procedury jako lehké „brnění“ pod pokožkou. Krém může díky toxinům vytaženým z vašeho těla zhoustnout a změnit barvu či konzistenci. Opláchněte vlažnou vodou bez použití mýdla.

| Číslo výrobku                     | Krém                                  | 100 ml   | 5 kg          |
|-----------------------------------|---------------------------------------|--|---------------|
| kmenové ↓                         | přídavné číslo velikosti balení →     | -04  | -006          |
| <b>MEDOVÝ KRÉM – HONIG LOTION</b> |                                       |  |               |
| F601-                             | K Medový lotíton s nádechem levandule | Med je jeden z nejsilnějších antioxidantů. Účinek masáže ucítíte hluboko pod pokožkou. Med v sauně na těle nelepí. | 329,- 3 950,- |
| F602-                             | K Peelingový medový lotion            | Medový peeling pro hloubkové čištění pokožky během saunování. Účinky medu znásobené o hloubkově-regenerační efekt. | 3 950,-       |

**NÁŠ TIP!**  
Vyzkoušeno osobně,  
doporučujeme!



## ZLATÁ TEČKA NA ZÁVĚR



Krémy LACOFORM se snášejí s každým druhem pokožky. Využijte naplno potenciál sauny a věnujte se sami sobě. Mysl uvolněte klidem a relaxací. Prohřejte do hloubky své tělo a povzbudte imunitu ochlazováním. Pokožku zbavte stresu pomocí krémů či peelingů z naší nabídky. Na závěr hydratujte pokožku naším glycerinovým krémem a odcházejte uvolnění a odpočinití.

Glycerinový krém byl vyvinut naší laboratoří pro zachování všech léčivých účinků našich saunových produktů. Krém hydratuje pokožku na dlouhou dobu, zvláčňuje a projasňuje. Nezanedbává pokožku mastnou, ale jemnou a pružnou na dotek. Pro své vynikající vlastnosti je krém možné používat denně i jako krém na ruce po namáhavé práci.

| Číslo výrobku                     | Krém                              | 100 ml  |       |
|-----------------------------------|-----------------------------------|---|-------|
| kmenové ↓                         | přídavné číslo velikosti balení → | -004  |       |
| <b>MEDOVÝ KRÉM – HONIG LOTION</b> |                                   |   |       |
| 3005-                             | K Glycerinový krém                | Jedinečný krém pro ochranu pokožky po saunování i během každého běžného dne. Neobyčejně hydratující a jemný krém pro všechny typy pleti. Výborný i jako péče o ruce po náročném manuální práci. | 137,- |

**NÁŠ TIP!**  
Vyzkoušeno osobně,  
doporučujeme!



## ČIŠTĚNÍ A ÚDRŽBA



Pro hladký provoz sauny je nutné dbát pravidelně na čištění a údržbu. Doporučujeme vždy používat přípravky určené k danému účelu použití – jedině tak ochráníme ošetřované materiály a odstraníme přesně ty nečistoty, které se v daných podmínkách vyskytují. Saunové dřevo je přírodní materiál vyžadující speciální péči. Proto nepodceňujeme výběr čistících a dezinfekčních přípravků a dopřejme své sauně dlouhodobou životnost a svěží vzhled.

Naše čistící přípravky jsou vždy:

- vyvinuté přímo pro konkrétní provoz;
- vysoce účinné, koncentrované;
- šetrné k ošetřovaným povrchům;
- k odstranění veškerých organických nečistot ze saunových lavic (pot, mastnoty, krev);
- k likvidaci bakterií a zajištění bezpečné hygieny návštěvníků sauny.

| Číslo výrobku | Přípravek                         | 1 l  | 10 l |
|---------------|-----------------------------------|------|------|
| kmenové ↓     | přídavné číslo velikosti balení → | -001 | -010 |

## ČIŠTĚNÍ A DEZINFEKCE

|       |   |                       |   |       |         |
|-------|---|-----------------------|---|-------|---------|
| 1415- | A | Saunareiniger         | K čištění dřevěných ploch v sauně. Obsahuje aktivní kyslík, má eukalyptovou vůni. Odstraňuje důkladně mastnoty, šedý povlak a další odolné organické znečištění ze saunových lavic.   | 270,- | 1 886,- |
| 1506- | A | Chemosan*             | Dezinfikuje – likviduje bakterie a viry ze všech typů ploch. Bezpodmínečná součást péče o veřejný provoz. Vysoce koncentrovaný, pro okamžitou dezinfekci ředitelný 1:0,05.  | 426,- | 3 090,- |
| 1509- | A | Chemosan ANTI-CORONA* | Dezinfekční roztok na ruce i plochy k ochraně před koronavirem. Schváleno dle předpisu evropského centra pro prevenci a kontrolu nemocí (ECDC). K dezinfekci ploch rozetřete přípravek rovnoměrně na plochy a nechte působit minimálně 1 minutu. Poté můžete plochy otřít suchým hadříkem. Pro dezinfekci rukou rozetřete přípravek rovnoměrně na ruce a cca 30 vteřin rozetřete. | 480,- |         |



\*Produkty označené hvězdičkou jsou biocidní. Používejte biocidy bezpečně. Před použitím si vždy přečtěte etiketu a informaci o výrobku.

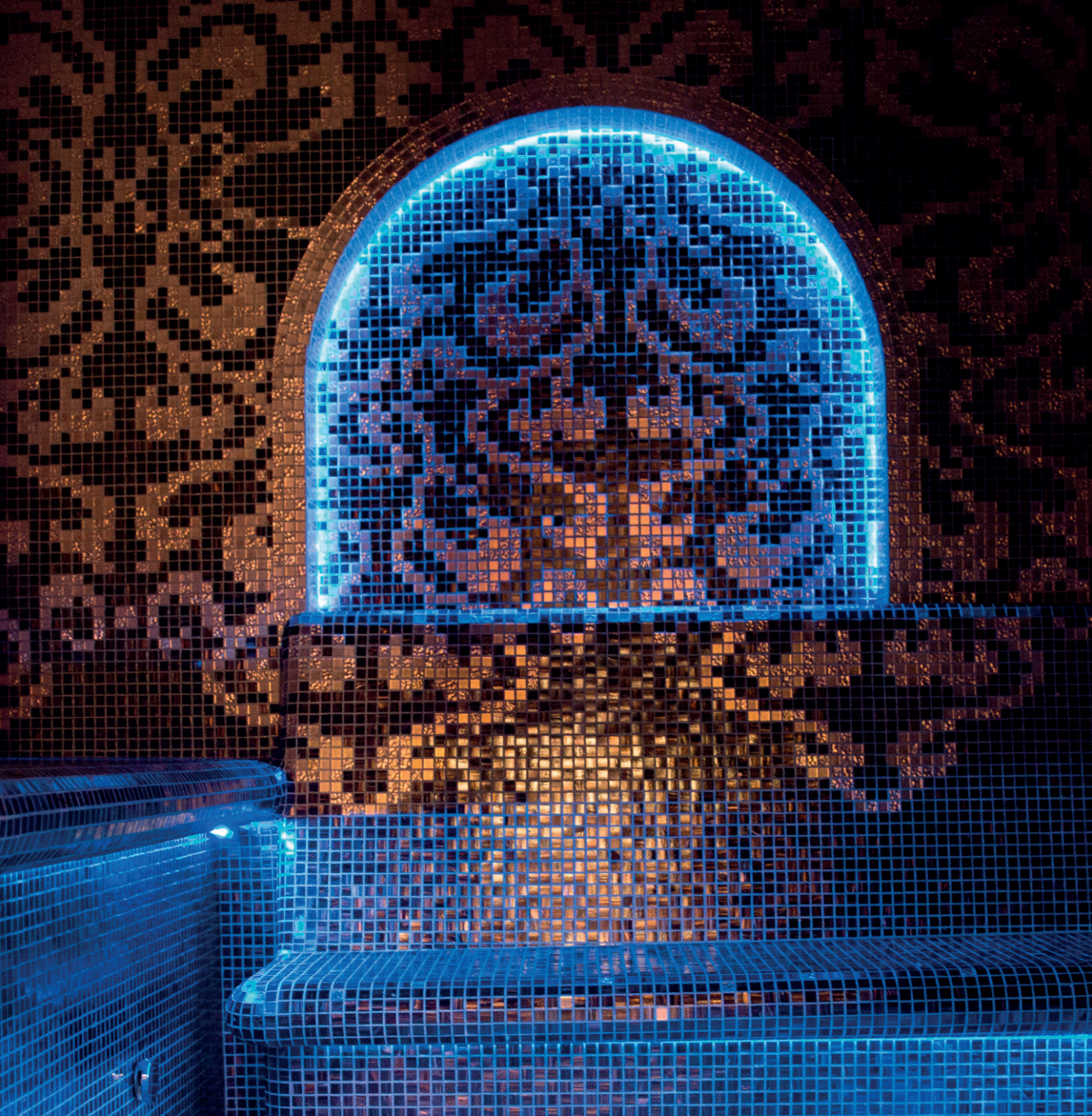
## RYCHLÝ RÁDCE – POMOCNÍK PŘI ÚDRŽBĚ WELLNESS

**ČIŠTĚNÍ A ÚDRŽBA:** Sauna má sloužit k odpočinku a relaxaci, bývá vyrobena z nákladných přírodních materiálů. Nepodceňujte péči o svou saunu a k čištění používejte výhradně přípravky k tomuto účelu vyvinuté. Tyto přípravky prodlužují životnost použitých materiálů a odstraní přesně ty druhy znečištění, které se v saunách běžně vyskytují. Jsou vyvinuty v našich laboratořích a schválené dle platných hygienických předpisů. Pro speciální plochy nabízíme speciální přípravky. Neváhejte nás kontaktovat a tyto přípravky popat.

**ROZDÍL MEZI ÉTERICKÝMI OLEJI A SAUNOVÝMI ESENCEMI:** Všechna aromata Lacoform jsou vyrobena z přírodních éterických olejů. Použití čistých éterických olejů ve veřejném provozu je velmi žádané z pohledu všeobecného trendu využívání bio produktů. Tyto oleje by měly být aplikovány vždy proškoleným personálem s ohledem na jejich poměrně vysokou cenu a extrémně nízké dávkování. Můžete je využít v sauně při řízených saunových ceremoniálech, aplikovat do aromalampiček či přidávat do masážních olejů pro aromaterapeutickou masáž. Saunové vonné esence mají vyšší trvanlivost díky použité bázi, dávkování je snadnější a nevyžaduje trvalou přítomnost obsluhy. Esence je kompatibilní se saunovými dávkovači. Všechny esence firmy Lacoform jsou vysoce koncentrované. Jste-li zvyklí na jiná aromata a chcete vyzkoušet esence Lacoform, snižte dosavadní dávkování přibližně 4x.

**SORTIMENT PÉČE O PLEŤ:** S rostoucím zájmem o wellness, zdraví a dokonalý odpočinek rostou nároky klientů na rozsah wellness. Proto nabízíme přírodní produkty využitelné k péči o pleť a celkovou regeneraci organismu. Všechny naše peelingové soli, cukry a medové krémy mají nejvyšší efekt, používají-li se během saunování. S ohledem na hygienu a čistotu sauny je možné tuto kosmetiku používat až po opuštění sauny před osprchováním. Tam, kde je možné provádět saunové ceremoniály, mohou být naše peelingy součástí těchto ceremoniálů a nanášeny přímo pod dohledem saunové obsluhy.

**ŠKOLENÍ:** Jsme si vědomi toho, že ve veřejném provozu může vést používání těchto přípravků ke zvýšeným nárokům na údržbu sauny. Proto nabízíme školení pro obsluhu sauny.



# Produkty pro **PARNÍ LÁZEŇ**

*Užít si, uvolnit se, relaxovat. Wellness s Lacoform*

## ESENCE PRO PARNÍ LÁZEŇ



Uvolnění v páře. Již staří Římané znali příznivé účinky parních lázní na tělo a duši. Pára je jemná alternativa k saunování pro ty, kterým se klasická sauna zdá příliš horká a suchá. Působí podobně pozitivně na zdraví a pocit svěžesti. S aromaty LACOFORM a dávkovacím zařízením se pozitivní efekty znásobí a doplní o fascinující vonné zážitky. Doporučené dávkování pro kabinu s dávkovačem LACODOS IT: Doba dávkování 2–3 sekundy, cyklus 3–4 minuty. **Spotřeba při desetihodinovém provozu asi 1 litr týdně.**

Naše parní esence přináší našim zákazníkům nespočetné výhody:

- jsou velmi úsporné díky vysoké koncentraci;
- úsporné i pro skladování;
- redukované alergeny;
- snadno mísitelné s vodou/párou;
- snáší se dobře s materiály v parní kabině;
- vzájemně mísitelné;
- vyvinuté pro optimální odpařování vůní v parní kabině.

| Číslo výrobku | Vůně                              | 250 ml | 1 l  | 3 l  | 5 l  | 10 l |
|---------------|-----------------------------------|--------|------|------|------|------|
| kmenové ↓     | přídavné číslo velikosti balení → | -002   | -001 | -003 | -006 | -010 |

### CITRUSOVÉ VŮNĚ



|       |   |                         |       |       |         |         |         |
|-------|---|-------------------------|-------|-------|---------|---------|---------|
| 1481- | A | Pomeranč – mandarinka   | 449,- | 788,- | 2 258,- | 3 551,- | 6 984,- |
| 1467- | A | Pomeranč                | 449,- | 735,- | 2 100,- | 3 309,- | 6 502,- |
| 1500- | A | Grepfruit – pomeranč    | 449,- | 861,- | 2 297,- | 3 637,- | 7 131,- |
| 1478- | A | Zelený citron           | 449,- | 735,- | 2 048,- | 3 200,- | 6 301,- |
| 1482- | A | Ledový citron           | 449,- | 735,- | 2 100,- | 3 309,- | 6 502,- |
| 1514- | A | Mexiko lemongras        | 449,- | 893,- | 2 364,- | 3 781,- | 7 401,- |
| 1495- | A | Pomerančový květ Neroli | 449,- | 788,- | 2 201,- | 3 451,- | 6 802,- |

### OVOCNÉ VŮNĚ



|       |   |                  |       |       |         |         |         |
|-------|---|------------------|-------|-------|---------|---------|---------|
| 1450- | A | Cejlonské mango  | 449,- | 751,- | 2 150,- | 3 401,- | 6 652,- |
| 1494- | A | Granátové jablko | 449,- | 735,- | 2 100,- | 3 021,- | 6 502,- |
| 1493- | A | Marocká Marakuja | 449,- | 893,- | 2 364,- | 3 781,- | 7 401,- |
| 1453- | A | Letní meloun     | 449,- | 788,- | 2 258,- | 3 551,- | 6 984,- |
| 1646- | A | Irská mirabela   | 449,- | 788,- | 2 201,- | 3 451,- | 6 802,- |
| 1437- | A | Černý rybíz      | 449,- | 788,- | 2 258,- | 3 551,- | 6 984,- |
| 1859- | A | Rakytník         | 449,- | 861,- | 2 297,- | 3 637,- | 7 131,- |

### MÁTOVÉ VŮNĚ



|       |   |                     |       |       |         |         |         |
|-------|---|---------------------|-------|-------|---------|---------|---------|
| 1485- | A | Eukalyptus          | 449,- | 954,- | 2 721,- | 4 296,- | 8 124,- |
| 1486- | A | Eukalyptus – mentol | 449,- | 788,- | 2 154,- | 3 414,- | 6 701,- |
| 1524- | A | Mátové plody        | 449,- | 893,- | 2 364,- | 3 781,- | 7 401,- |
| 1484- | A | Máta peprná         | 449,- | 788,- | 2 051,- | 3 414,- | 6 701,- |
| 1473- | A | Aljašská máta       | 449,- | 893,- | 2 364,- | 3 781,- | 7 401,- |
| 1654- | A | Marocká máta Nana   | 449,- | 788,- | 2 201,- | 3 451,- | 6 802,- |

### BYLINKOVÉ VŮNĚ



|       |   |                     |       |         |         |         |          |
|-------|---|---------------------|-------|---------|---------|---------|----------|
| 1476- | A | Heřmáněk            | 449,- | 1 050,- | 2 836,- | 4 464,- | 8 702,-  |
| 1487- | A | Francouzská meduňka | 449,- | 893,-   | 2 469,- | 3 939,- | 7 652,-  |
| 1470- | A | Alpské byliny       | 449,- | 735,-   | 2 100,- | 3 309,- | 6 502,-  |
| 1498- | A | Toskánské byliny    | 449,- | 893,-   | 2 364,- | 3 781,- | 7 401,-  |
| 1475- | A | Vanilka             | 449,- | 735,-   | 2 100,- | 3 309,- | 6 502,-  |
| 1474- | A | Levandule           | 597,- | 1 313,- | 3 571,- | 5 724,- | 11 081,- |
| 1843- | A | Jalovec             | 449,- | 788,-   | 2 201,- | 3 451,- | 6 802,-  |
| 1525- | A | Rozmarýn            | 449,- | 788,-   | 2 201,- | 3 451,- | 6 802,-  |

### KVĚTINOVÉ VŮNĚ



|       |   |                     |       |       |         |         |         |
|-------|---|---------------------|-------|-------|---------|---------|---------|
| 1516- | A | Šeřík               | 449,- | 893,- | 2 364,- | 3 781,- | 7 401,- |
| 1523- | A | Akátový květ        | 449,- | 893,- | 2 364,- | 3 781,- | 7 401,- |
| 1513- | A | Západoindická růže  | 449,- | 840,- | 2 301,- | 3 676,- | 7 142,- |
| 1529- | A | Lipový květ         | 449,- | 893,- | 2 364,- | 3 781,- | 7 401,- |
| 1471- | A | Luční kvítí         | 449,- | 735,- | 2 100,- | 3 309,- | 6 502,- |
| 1501- | A | Kaštanový květ      | 449,- | 998,- | 2 679,- | 4 251,- | 8 302,- |
| 1454- | A | Jihoafriická frézie | 449,- | 788,- | 2 201,- | 3 451,- | 6 802,- |

## LESNÍ VŮŇĚ

|       |   |                 |       |       |         |         |         |
|-------|---|-----------------|-------|-------|---------|---------|---------|
| 1469- | A | Tundra          | 449,- | 945,- | 2 521,- | 3 991,- | 7 802,- |
| 1490- | A | Jedlové jehličí | 449,- | 788,- | 2 258,- | 3 551,- | 6 984,- |
| 1488- | A | Kosodřevina     | 449,- | 893,- | 2 469,- | 3 939,- | 7 652,- |
| 1489- | A | Finská bříza    | 449,- | 735,- | 2 048,- | 3 200,- | 6 301,- |
| 1633- | A | Letní les       | 449,- | 788,- | 2 201,- | 3 451,- | 6 802,- |

## ORIENTÁLNÍ VŮŇĚ

|       |   |                   |       |       |         |         |         |
|-------|---|-------------------|-------|-------|---------|---------|---------|
| 1499- | A | Oriental          | 449,- | 735,- | 2 048,- | 3 200,- | 6 301,- |
| 1518- | A | Santalové dřevo   | 449,- | 893,- | 2 364,- | 3 781,- | 7 401,- |
| 1631- | A | Hammam female     | 449,- | 893,- | 2 364,- | 3 781,- | 7 401,- |
| 1636- | A | Indický palisandr | 449,- | 814,- | 2 201,- | 3 451,- | 6 802,- |
| 1637- | A | Bílý mošus        | 449,- | 788,- | 2 201,- | 3 451,- | 6 802,- |
| 1647- | A | Osmánská noc      | 449,- | 788,- | 2 201,- | 3 451,- | 6 802,- |

## SPECIÁLNÍ VŮŇĚ

|       |   |                        |       |       |         |         |         |
|-------|---|------------------------|-------|-------|---------|---------|---------|
| 1652- | A | Tropický deštný prales | 449,- | 788,- | 2 201,- | 3 451,- | 6 802,- |
|-------|---|------------------------|-------|-------|---------|---------|---------|

Vzhledem k širší sortimentu držíme skladem asi polovinu nabídky - sledujte prosím před objednávkou stav skladových zásob na našich webových stránkách [www.chemoform.cz](http://www.chemoform.cz).

Esence pro automatické i ruční dávkování. Koncentráty. Prosíme, dodržujte předepsané dávkování, zabraňte předávkování. Používejte výhradně v parní kabině. Pro finské sauny či sprchy vyberte z aromát určených pro tato zařízení.



## SOLNÝ ROZTOK



Nasycený roztok soli pro haloterapii (léčbu solí) v parní kabině, solné sauně a tepidáriu. Obsahuje 20 % soli. Dávkování pomocí automatického dávkovače. Inhalace jemného aerosolu bohatého na ionty mořské soli působí blahodárně na zdraví i psychiku a je prevencí i léčbou celé řady onemocnění. Má podobné účinky jako delší pobyt u moře. Pobyt v solné kabině můžete obohatit solným peelingem celého těla. Plnohodnotná, účinná relaxace pro zdraví i můžete obohatit solným peelingem celého těla.

Terapie inhalací soli je prevencí široké škály chorob:

- chronické záněty horních cest dýchacích, alergie;
- srdečně-cévní problémy a onemocnění, vysoký krevní tlak;
- kožní onemocnění - lupénky, ekzémy, akné, spáleniny, vředy;
- urychluje metabolismus buněk;
- revmatologické onemocnění;
- poruchy imunity organismu.

|                      |                                   |              |
|----------------------|-----------------------------------|--------------|
| <b>Číslo výrobku</b> | <b>Vůně</b>                       | <b>10 kg</b> |
| kmenové ↓            | přídavné číslo velikosti balení → | -10          |

## SOLNÝ ROZTOK - 20% KONCENTRÁT

|        |   |              |         |
|--------|---|--------------|---------|
| 14181- | A | Solný roztok | 1 810,- |
|--------|---|--------------|---------|



## DÁVKOVÁNÍ



Dávkač Lacodos IT Plus byl vyvinut a sestaven speciálně pro naše esence LACOFORM. Zařízení umí dávkovat ve velmi krátkých cyklech a vstříkovat esence po kapkách, takže není třeba snižovat kvalitu esencí případným ředěním. S Lacodos IT Plus a saunovými esencemi LACOFORM je spotřeba esencí až o 70 % nižší oproti klasickým emulgátorovým roztokům.

Výhody Lacodos IT Plus:

- velmi úsporný;
- nezávislý na generátoru páry;
- možnost střídání až 3 aromat;
- integrovaný alarm pro výměnu dávkovací hadičky;
- snadná montáž – využitelný i k dodatečné montáži.

### LACODOS IT PLUS – KOMPLETNÍ SESTAVA PRO DÁVKOVÁNÍ DO SAUNY

|         |   |   |          |
|---------|---|---|----------|
| 2220200 | T | Lacodos IT plus kompletní set pro 1 aroma | 24 650,- |
| 2220040 | T | Lacodos 0 – přídavné čerpadlo             | 6 384,-  |



Více informací o dávkovacím zařízení, technické informace, informace o komponentech a náhradních dílech poptávejte prosím na základě poptávky na konkrétní realizaci.

## MEDOVÁ MASÁŽ



Intenzivní medová masáž, která může při správné aplikaci příznivě ovlivňovat i vnitřní orgány našeho těla a uvolnit duševní napětí. Med detoxikuje organismus, podporuje imunitní systém, tiší napětí a neklid a koriguje následky stresu ve vnitřních orgánech našeho těla. Díky přirozenému obsahu polyfenolů je med jeden z nejsilnějších antioxidantů z naší přírody. Vyrovnává póry a vrásky a zanechává pokožku sametově hladkou.

**Aplikace během i po saunování:** Krém naneste na pokožku a po dobu asi deseti minut pokožku „poplácávejte“ dlaní, jako byste chtěli mechanicky vytáhnout toxické látky z pokožky. Působení medu pocítíte během této procedury jako lehké „brnění“ pod pokožkou. Krém může díky toxinům vytaženým z vašeho těla zhoustnout a změnit barvu či konzistenci. Opláchněte vlažnou vodou bez použití mýdla.

| Číslo výrobku | Krém                              | 100 ml | 5 kg |
|---------------|-----------------------------------|--------|------|
| kmenové ↓     | přídavné číslo velikosti balení → | -004   | -006 |

### MEDOVÝ KRÉM – HONIG LOTION

|       |   |                                     |  |       |         |
|-------|---|-------------------------------------|--|-------|---------|
| F601- | K | Medový lotiton s nádechem levandule | Med je jeden z nejsilnějších antioxidantů. Účinek masáže ucítíte hluboko pod pokožkou. Med v sauně na těle nelepí. | 329,- | 3 950,- |
| F602- | K | Peelingový medový lotion            | Medový peeling pro hloubkové čištění pokožky během saunování. Účinky medu znásobené o hloubkově-regenerační efekt. |       | 3 950,- |

**NÁŠ TIP!**  
Vyzkoušeno osobně,  
doporučujeme!





## TURECKÉ LÁZNĚ HAMMAM



Turecký rituál hammam pro důkladnou očistu těla a ducha je prováděn obvykle ve třech parních kabinách. První s téměř 100% vlhkostí slouží k prohřátí těla a změkčení pokožky. Druhá pro masáž peelingovou rukavicí kessa odstraňující z pokožky šupinky staré kůže a odumřelých buněk. Třetí pro pěnovou mýdlovou masáž na mramorovém stole k úplnému uvolnění a relaxaci. Při žádném jiném rituálu nedochází k tak důkladné očistě těla, uklidnění mysli, uvolnění svalstva a celkové fyzické a psychické regeneraci jako při hammam.

**Návod k použití:** Při použití generátoru pěny se řidte návodem výrobce daného zařízení. Pro použití s mycí houbou nebo peelingovou rukavicí rozředit dle požadované konzistence pěny v poměru 1:1 až 1:10 s vodou. Optimálně přípravkem naplnit hammam vaku nebo zabalit do hammam osušky a důkladně protřepat, až vznikne jemná, hustá pěna. Pro pěnovou masáž v parní kabině hammam na mramorovém stole. Po opláchnutí pěny doporučujeme návštěvu ochlazovacího bazénku a aplikaci pleťového oleje.

| Číslo výrobku | Krém                              | 10 kg |
|---------------|-----------------------------------|-------|
| kmenové ↓     | přídavné číslo velikosti balení → | -010  |

### MEDOVÝ KRÉM – HONIG LOTION



|         |                  |         |
|---------|------------------|---------|
| 50F201- | K Luční kvítí    | 2 813,- |
| 50F202- | K Růže           | 2 813,- |
| 50F203- | K Citrón – Mošus | 2 813,- |



## ČIŠTĚNÍ A ÚDRŽBA



Pro hladký provoz parní kabiny je nutné dbát pravidelně na čištění a údržbu. Doporučujeme vždy používat přípravky určené k danému účelu použití – jedině tak ochráníme ošetřované materiály a odstraníme přesně ty nečistoty, které se v daných podmínkách vyskytují.

Naše čistící přípravky jsou vždy:

- vyvinuté přímo pro konkrétní provoz;
- vysoce účinné, koncentrované;
- šetrné k ošetřovaným povrchům.

| Číslo výrobku | Přípravek                         | 1 l  | 10 l |
|---------------|-----------------------------------|------|------|
| kmenové ↓     | přídavné číslo velikosti balení → | -001 | -010 |

### ČIŠTĚNÍ A DEZINFEKCE

|       |                         |  |       |         |
|-------|-------------------------|--|-------|---------|
| 1416- | A Dampfbadreiniger      | K čištění všech typů povrchů parních kabin. Odstraňuje mastné nečistoty, zbytky krémů i mýdel, stejně jako skvrny od vodního kamene. Jednoduchá aplikace a vysoká účinnost.  | 270,- | 1 886,- |
| 1506- | A Chemosan*             | Dezinfikuje – likviduje bakterie a viry ze všech typů ploch. Bezpodmínečná součást péče o veřejný provoz. Vysoce koncentrovaný, pro okamžitou dezinfekci ředitelný 1:0,05.   | 426,- | 3 090,- |
| 1509- | A Chemosan ANTI-CORONA* | Dezinfekční roztok na ruce i plochy k ochraně před koronavirem. Schváleno dle předpisu evropského centra pro prevenci a kontrolu nemocí (ECDC). K dezinfekci ploch rozetřete přípravek rovnoměrně na plochy a nechte působit minimálně 1 minutu. Poté můžete plochy otřít suchým hadříkem. Pro dezinfekci rukou rozetřete přípravek rovnoměrně na ruce a cca 30 vteřin roztírejte. | 480,- |         |



\*Produkty označené hvězdičkou jsou biocidní. Používejte biocidy bezpečně. Před použitím si vždy přečtěte etiketu a informaci o výrobku.

## RYCHLÝ RÁDCE – POMOČNÍK PŘI ÚDRŽBĚ WELLNESS

- WELLNESS KOSMETIKA:** Pro optimální působení našich krémů a peelingů je dobré, aby byla pokožka prohřátá, vlhká a aby byly do hloubky přístupné póry a uvolněna část potu. Jsou primárně určeny pro pobyt v sauně nebo v parní kabině, kde jsou obě tato kritéria splněna. Všechny peelings a krémy tak působí stejně v sauně jako v parní kabině. S ohledem na co nejsnadnější údržbu provozu jsme kosmetické produkty rozdělili tak, aby ty, které potenciálně špiní, byly používány pouze v parních kabinách a nedošlo k poškození saunového dřeva díky neopatrnosti klientů při aplikaci. V provozech, kde je vyšší pohyb lidí a obtížnější kontrola chování klientů je možno vyhradit zónu pro používání krémů a peelingů. V takovém případě doporučujeme jejich aplikaci hned po opuštění sauny/parní kabiny a následnou důkladnou sprchu. Peelingové a krémové procedury při pobytu ve wellness výrazně zvyšují ozdravné účinky saunování. Naš kosmetický sortiment je dostatečně široký na to, aby uspokojil každého klienta. Proveďte své klienty širokým sortimentem našich produktů a zajistíte si tak, že se k vám budou neustále a rádi vracet. Abychom vám usnadnili zavedení produktů do provozu, zajišťujeme školení pro vás i vaše zaměstnance či tvorbu jednoduchých manuálů na míru.
- AROMATA:** Aromata a vonné esence jsou vždy určené jen k použití v podmínkách, pro které byly vyrobeny. Obsahují přírodní čisté éterické oleje, které jsou navázány na takovou bázi, aby se optimálně odpařovaly v daných podmínkách. Tzn. esence do sauny mají jiný základ, než esence do parní kabiny či sprchy s ohledem na teplotu a vlhkost vzduchu. Vonné esence dodáváme vysoce koncentrované. Zabraňte klientům, aby s nimi manipulovali sami, vždy je dávkujte pomocí kvalitních automatických dávkovačů či připravte sami saunový roztok. Mějte na paměti, že esence LACOFORM obsahují cca 4x více éterických olejů než konkurenční přípravky. Jste-li dosud zvyklí na jiné esence než na esence LACOFORM, snižte přiměřeně dávkování na vašich dávkovačích. Nedoporučujeme žádné esence ředit před použitím vodou. Byla by tak narušena struktura přípravku a jeho trvanlivost. V případě, že máte automatický dávkovač, který neumí dávkovat po extrémně malých dávkách, připravte si roztok, který spotřebujete za 1–2 dny.
- ÉTERICKÉ OLEJE:** Použití čistých éterických olejů ve veřejném provozu je velmi žádané z pohledu všeobecného trendu využívání bio produktů. Éterické oleje jsou nejčistší produkt z naší nabídky, vonné silice jednotlivých rostlin bez jakýchkoli dalších přísad. Tyto oleje by měly být aplikovány vždy proškoleným personálem s ohledem na jejich poměrně vysokou cenu a extrémně nízké dávkování. Můžete je využít v sauně při řízených saunových ceremoniálech, aplikovat do aromalampiček či přidávat do masážních olejů pro aromaterapeutickou masáž.
- ČIŠTĚNÍ A ÚDRŽBA:** Nepodceňujte péči o svou parní kabinu a k čištění a dezinfekci použijte výhradně přípravky k tomuto účelu vyvinuté. Čistící a dezinfekční přípravky řady LACOFORM jsou vyvinuty k ošetření právě těch povrchů, které jsou použity ve wellness provozu, a odstraňují přesně ten typ znečištění, který vás nejvíce trápí: mastnoty, zbytky krémů, krev a další biologické znečištění, vodní kámen či rez. V případě, že vás trápí specifické znečištění a nevíte si rady s jeho odstraněním, neváhejte nás kontaktovat.
- PORADENSTVÍ:** Firma CHEMOFORM CZ, s.r.o. se zabývá již 15 let pouze a výhradně wellness sortimentem. Díky takto úzké specializaci máme přehled nejen o našich přípravcích, jejich složení a vzájemném působení, ale známe dobře i běžné problémy, se kterými se potýkají provozovatelé. Spolehněte se na profesionálního dodavatele a využijte možnosti poradenství a výběrů přípravků přesně pro vaše potřeby.





# Produkty pro **ZÁŽITKOVÉ SPRCHY**

*Užít si, uvolnit se, relaxovat. Wellness s Lacoform*

## SPRCHOVÉ VONNÉ ESENCE



Zážitkové sprchy nacházíme ve wellness zařízeních častěji a častěji. Nabízí se nejen pro ochlazení po sauně. Různé druhy trysek doplněné rozmanitými vůněmi dávají nespočet možných kombinací pro rozšíření zážitků ve wellness. Kombinace trysek, vůní, světla a hudby vyvolávají nové emoce a prožitky.

Aromata LACOFORM pro zážitkové sprchy byly explicitně vyvinuty pro dávkování ve sprchách v širokém výběru, který lze příjemně sladit s jednotlivými druhy trysek. Dávkování dle návodu na dávkovacím zařízení.

Sprchové esence přináší našim zákazníkům spoustu výhod:

- jsou velmi úsporné díky vysoké koncentraci;
- úsporné i pro skladování;
- nezanechávají stopy na sprchách;
- redukované alergy;
- snadno mísitelné s teplou i studenou vodou;
- snáší se dobře s materiály ve sprše;
- vzájemně mísitelné.

| Číslo výrobku         | Vůně                              | 3 l     | 5 l     | 10 l    |
|-----------------------|-----------------------------------|---------|---------|---------|
| kmenové ↓             | přídavné číslo velikosti balení → | -003    | -006    | -010    |
| <b>CITRUSOVÉ VŮNĚ</b> |                                   |         |         |         |
| 1414-                 | A Sumaterský pomeranč             | 2 783,- | 4 487,- | 8 451,- |
| <b>OVOCNÉ VŮNĚ</b>    |                                   |         |         |         |
| 1412-                 | A Tropica                         | 2 783,- | 4 487,- | 8 451,- |
| <b>MÁTOVÉ VŮNĚ</b>    |                                   |         |         |         |
| 1409-                 | A Sibiřská ledová step            | 2 783,- | 4 487,- | 8 451,- |
| 1410-                 | A Ledové moře                     | 2 783,- | 4 487,- | 8 451,- |
| 1411-                 | A Polární noc                     | 2 783,- | 4 487,- | 8 451,- |
| <b>KVĚTINOVÉ VŮNĚ</b> |                                   |         |         |         |
| 1658-                 | A Růže                            | 2 783,- | 4 487,- | 8 451,- |
| <b>BYLINKOVÉ VŮNĚ</b> |                                   |         |         |         |
| 1662-                 | A Levandule                       | 3 003,- | 4 666,- | 8 734,- |



Esence pro dávkování pomocí automatického dávkovače. Koncentráty. Prosíme, dodržujte předepsané dávkování, zabraňte předávkování.

## TRYSKY



LACOFORM vyvinul již před lety celý sortiment pro zážitkové sprchy. Speciální trysky nabízí maximální zážitek při minimální spotřebě vody. Různé druhy trysek doplněné rozmanitými vůněmi dávají nespočet možných kombinací. Voda, vůně, světla a hudba vyvolávají nové emoce a prožitky.

Trysky jsou zhotoveny z vysoce chromované mosazi. Speciální konstrukce neumožňuje zanášení vodním kamenem a zabraňuje výskytu legionely. Program obsahuje rozdílné modely pro rozdílné způsoby využití.



| Číslo výrobku | Trysky                  | 1 ks   |
|---------------|-------------------------|--|
| 22 100 10     | T Tryska vějíř          | 3 547,-<br>Ideální jako postranní tryska, instalace ve výšce beder či jako vodní závěs u vchodů do vodních jeskyní.<br><u>Technické údaje:</u><br>10 l/min při 5 barech se 120° rozptylem, MS/VC ½" IG.<br>Velmi jemný vějíř asi od 1 m.   |
| 22 12090      | T Tryska dvojitý vějíř  | 5 959,-<br>Ideální jako horizontální tryska ve výšce beder, jehličkovitá masáž zad. Instalace cca 1,2–1,4 m nad podlahou. Vhodná i jako vodní závěs u vchodů do vodních jeskyní nebo jako boční sprcha.<br><u>Technické údaje:</u><br>20 l/min při 5 barech s 90° rozptylem, MS/VC ½" IG.<br>Velmi jemný vějíř asi od 1 m. |
| 22 16130      | T Tryska mlhovina       | 5 959,-<br>Ideální jako ochlazovací sprcha, vynikající aromatické efekty v zážitkových sprchách či parních kabinách.<br><u>Technické údaje:</u><br>6 l/min při 5 barech se 70° rozptylem. MS/VC ½" IG.<br>Velmi jemná vodní mlha, tulipánově formovaný sprchový kužel.   |
| 22 10670      | T Tryska mrholení       | 5 959,-<br>Ideální jako ochlazovací sprcha a doplněk k trysce vodopád. Vhodná pro aromatické vodní efekty v zážitkových sprchách.<br><u>Technické údaje:</u><br>6 l/min při 5 barech se 70° rozptylem. MS/VC ½" IG.<br>Jemné vodní kapky v provázaném vodním prameni.  |
| 22 15045      | T Tryska tropický déšť  | 3 547,-<br>Ideální jako teplá sprcha. Vhodná pro tropické aromatické efekty v zážitkových sprchách.<br><u>Technické údaje:</u><br>40 l/min při 5 barech se 45° rozptylem. MS/VC ½" IG.<br>Velké vodní kapky bez masážního účinku.  |
| 22 12225      | T Tryska vodopád        | 5 214,-<br>Ideální jako ochlazovací sprcha. Výrazná úspora vody do ochlazovacích sprch – pouhých 22,5 l místo obvyklých 40–60 l.<br><u>Technické údaje:</u><br>22,5 l/min při 2 barech se 45° rozptylem. MS/VC ½" IG.<br>Velká, měkká vodní plocha bez masážního účinku.   |
| 22 16620      | T Tryska provazový déšť | 5 569,-<br>Ideální jako teplá sprcha. 15 jednotlivých vodních pramenů tvoří provazový déšť kombinovatelný s různými aromatickými efekty.<br><u>Technické údaje:</u><br>20 l/min při 5 barech se 66° rozptylem. MS/VC ½" IG.<br>Velmi jemná vodní mlha, tulipánově formovaný sprchový kužel.                                |

## CLONY PRO TRYSKY



| Clona   | Číslo výrobku | Barva   | 1 ks  |
|---|---------------|---------|-------|
| Plastová clona vhodná pro trysky: vějíř, tropický déšť, dvojitý vějíř, vodopád a provazový déšť | 221 0012      | T bílá  | 816,- |
|   | 221 5046      | T černá | 958,- |
| Plastová clona vhodná pro trysku s efektem mlhoviny   | 221 6132      | T bílá  | 816,- |
|   | 221 6133      | T černá | 958,- |
| Plastová clona vhodná pro trysku mrholení   | 221 0674      | T bílá  | 816,- |
|   | 221 0671      | T černá | 958,- |



## ČIŠTĚNÍ A ÚDRŽBA





Pro hladký provoz parní kabiny je nutné dbát pravidelně na čištění a údržbu. Doporučujeme vždy používat přípravky určené k danému účelu použití – jedině tak ochráníme ošetřované materiály a odstraníme přesně ty nečistoty, které se v daných podmínkách vyskytují.

Naše čisticí přípravky jsou vždy:

- vyvinuté přímo pro konkrétní provoz;
- vysoce účinné, koncentrované;
- šetrné k ošetřovaným povrchům.

| Číslo výrobku | Přípravek                         | 1 l  | 10 l |
|---------------|-----------------------------------|------|------|
| kmenové ↓     | přídavné číslo velikosti balení → | -001 | -010 |

### ČIŠTĚNÍ A DEZINFEKCE

|       |   |                       |   |  |               |
|-------|---|-----------------------|---|--|---------------|
| 1023- | A | Stahclin              |  | Přípravek z řady CHEMOFORM pro čištění nerez a dalších ploch od nánosů vodního kamene. Vysoce koncentrovaný, vhodný na obklady i skleněné zástěny. Silně kyselý přípravek, vždy je nutné předem ověřit odolnost materiálu na skrytém místě!  | 304,-         |
| 1109- | A | Flisan                |  | Alkalický přípravek k čištění ploch od mastnot a dalšího organického znečištění. Vhodný na všechny typy povrchů. Odstraňuje mastnoty, pot, zbytky krémů i další organické znečištění spolehlivě a bez námahy.  | 219,-         |
| 1506- | A | Chemosan*             |   | Dezinfikuje – likviduje bakterie a viry ze všech typů ploch. Bezpodmínečná součást péče o veřejný provoz. Vysoce koncentrovaný, pro okamžitou dezinfekci ředitelný 1:0,05.   | 426,- 3 090,- |
| 1509- | A | Chemosan ANTI-CORONA* |   | Dezinfekční roztok na ruce i plochy k ochraně před koronavirem. Schváleno dle předpisu evropského centra pro prevenci a kontrolu nemocí (ECDC). K dezinfekci ploch rozetřete přípravek rovnoměrně na plochy a nechte působit minimálně 1 minutu. Poté můžete plochy otřít suchým hadříkem. Pro dezinfekci rukou rozetřete přípravek rovnoměrně na ruce a cca 30 vteřin roztírejte. | 480,-         |



\*Produkty označené hvězdičkou jsou biocidní. Používejte biocidy bezpečně. Před použitím si vždy přečtěte etiketu a informaci o výrobku.



Produkty pro  
**RELAXACE – MASÁŽE**

*Užít si, uvolnit se, relaxovat. Wellness s Lacoform*

## PROSTOROVÉ ESENCE



I při pobytu v méně temperovaných místnostech, jako jsou tepidária, odpočívárny, recepce či další prostory wellness si můžeme užívat aromatické zážitky s esencemi Lacoform. Jejich využití je široké: pro wellness proozy, hotelové haly, recepce či obchody. Vůně v prostoru je silným marketingovým nástrojem pro všechny. Olejové koncentráty byly explicitně vyvinuty pro dávkování do prostoru a lze je příjemně sladit s náladou konkrétního zařízení. Dávkujte dle návodu na dávkovacím zařízení.

Prostorové esence přináší našim zákazníkům nespočetné výhody:

- jsou velmi úsporné díky vysoké koncentraci;
- úsporné i pro skladování;
- nezanechávají stopy na sprchách;
- redukované alergy;
- použitelné s dávkovacím zařízením WDT pro malé prostory nebo pro rozvod pomocí vzduchotechniky.

| Číslo výrobku          | Vůně                              | 1 l     |
|------------------------|-----------------------------------|---------|
| kmenové ↓              | přídavné číslo velikosti balení → | -001    |
| <b>CITRUSOVÉ VŮNĚ</b>  |                                   |         |
| 1565-                  | K Pomeranč                        | 3 073,- |
| 1550-                  | K Citron                          | 2 365,- |
| 1552-                  | K Mexiko Lemongras                | 3 263,- |
| <b>OVOCNÉ VŮNĚ</b>     |                                   |         |
| 1663-                  | K Marakuja                        | 3 169,- |
| 1669-                  | K Černá třešeň                    | 3 311,- |
| <b>MÁTOVÉ VŮNĚ</b>     |                                   |         |
| 1558-                  | K Eukalyptus                      | 3 311,- |
| 1549-                  | K Eukalyptus – máta               | 3 216,- |
| 1567-                  | K Mentol                          | 1 419,- |
| <b>KVĚTINOVÉ VŮNĚ</b>  |                                   |         |
| 1556-                  | K Letní louka                     | 2 837,- |
| 1659-                  | K Růže                            | 3 311,- |
| 1667-                  | K Bílý jasmín                     | 3 311,- |
| 1668-                  | K Mandlový květ                   | 3 311,- |
| <b>BYLINKOVÉ VŮNĚ</b>  |                                   |         |
| 1562-                  | K Alpské byliny                   | 2 317,- |
| 1665-                  | K Mošus                           | 3 263,- |
| <b>ORIENTÁLNÍ VŮNĚ</b> |                                   |         |
| 1560-                  | K Oriental                        | 2 695,- |
| 1664-                  | K Santalové dřevo                 | 3 216,- |
| 1666-                  | K Indický palisandr               | 3 263,- |

Vzhledem k širší sortimentu držíme skladem asi polovinu nabídky – sledujte prosím před objednávkou stav skladových zásob na našich webových stránkách [www.chemoform.cz](http://www.chemoform.cz).

Esence pro automatické dávkování. Koncentráty.





## DÁVKOVÁNÍ



Dávkovací zařízení pro tepidaria, infrakabiny a další prostory do 50 m<sup>2</sup>. Dávkovač je určen k umístění do technické místnosti. Malý kompresor vyfukuje vzduch přes hladinu vonného koncentrátu. Koncentrát se odpaří a je veden do vstříkové trysky do kabiny. Intenzita vůně se nastavuje dvěma otočnými regulátory.

Zařízení WDT Duftdos AK-1-UNPL:

- řízeno mikroprocesorem UNPL;
- malý kompresor 7006 AC;
- vstříkovací tryska do kabinky včetně 5m hadičky PE 6x 1.

## WDT DUFTDOS – KOMPLETNÍ SESTAVA PRO DÁVKOVÁNÍ DO ODPOČÍVÁREN

WDT18876-1 T Dávkovač Duftdos-AK1-UNPL 7026AC 15 240,-

Zařízení je vhodné do prostoru o maximální teplotě 50 °C. Je velmi úsporné: 1 láhev prostorového vonného koncentrátu Lacoform vydrží až 1 rok.

Jednoduché ovládání pro nastavení požadované intenzity vůně. Nastavujeme délku vstříku a vstříkovací cyklus. Díky dávkování pomocí odparu je místnost provoněná rovnoměrně.



## MASÁŽNÍ OLEJE



Oleje pro všechny typy masáží. Směs nej kvalitnějších olejů na parafinové bázi pro dokonalou kluznost po pokožce. Oleje jsou vhodné pro všechny typy pleti. Oleje je možné doplnit o éterické oleje z naší nabídky a nabídnout klientovi prostřednictvím masáže i silné aromaterapeutické zážitky.

Aromaterapeutické účinky jednotlivých éterických olejů zesilují prožitek z masáže a mohou velmi napomoci při odstraňování problémů v oblasti svalových spazmů, fyzického či psychického napětí. Volbu éterického oleje konzultujte s odborníkem na aromaterapii či bylinky.

| Číslo výrobku | Olej                              | 1 l  | 5 l  |
|---------------|-----------------------------------|------|------|
| kmenové ↓     | přídavné číslo velikosti balení → | -001 | -006 |

## PŘÍRODNÍ MASÁŽNÍ OLEJE

|       |   |                  |       |         |
|-------|---|------------------|-------|---------|
| F401- | K | Neutrální        | 478,- | 2 213,- |
| F402- | K | Máta pepřná      | 478,- | 2 213,- |
| F403- | K | Granátové jablko | 478,- | 2 213,- |
| F404- | K | Levandule        | 478,- | 2 213,- |
| F405- | K | Mandle - vanilka | 478,- | 2 213,- |
| F406- | K | Med se zázvorem  | 478,- | 2 213,- |



## ROSTLINNÉ PLEŤOVÉ OLEJE

finesse<sup>®</sup>  
aromafitness

Čisté, za studena lisované oleje pro masáže i pro každodenní používání. Narozdíl od živočišných tuků neobsahují cholesterol, zato ale až 65 % kyseliny linolové a vitamin E. Kyselina linolová patří do skupiny omega-6- mastných kyselin. Rostlinné oleje díky obsahu kyseliny linolové mají protizánětlivé účinky, jsou schopny redukovat akné, zabraňovat vysychání pleti a podporují hojení zranění.

**Doporučení použití:** Sezamový olej: Při migrénách pro masáž krční páteře a hlavy a denní použití po ranní sprše. Při popáleninách aplikovat na postižené místo. Proti lupům jako pravidelná masáž pokožky hlavy. Arganový olej: Při kožních onemocněních, exzémeh a akné k pravidelnému použití. Na vlasy jako maska pro navrácení lesku. Pro nehty jako regenerace a výživa. Pro stárnoucí pleť zabraňuje degradaci kožních buněk a zpomaluje stárnutí pleti.

| Číslo výrobku | Olej                              | 100 ml | 1 l  |
|---------------|-----------------------------------|--------|------|
| kmenové ↓     | přídavné číslo velikosti balení → | -002   | -001 |

## TĚLOVÉ ROSTLINNÉ OLEJE

|       |   |                                  |         |         |
|-------|---|----------------------------------|---------|---------|
| F501- | K | Mandlový olej sladký, rafinovaný | 924,-   | 4 536,- |
| F502- | K | Jojobový olej žlutozlatý         | 1 285,- | 5 354,- |
| F503- | K | Slunečnicový olej rafinovaný     | 413,-   | 1 552,- |



## BALNEO TERAPIE

finesse<sup>®</sup>  
aromafitness

V moderní přírodní kosmetice nesmí chybět balneo terapeutické přírodní látky. Proto jsme zahrnuli do sortimentu dva produkty určené pro klasickou balneo terapii – zábaly, koupele – i pro využití v běžném wellness provozu. Černé, 100 % přírodní bahno z mrtvého moře obsahuje vysoký podíl blahodárně působících minerálů, které jsou již od dob antiky pro své účinky využívány k redukci svalových bolestí a ošetření problematické pleti. Pro thalassoterapii máme v nabídce prášek z mořských řas podporujících látkovou výměnu, zesilujících pokožku a udržující zdraví pleti a vlasů. Pro lázeňské koupele nebo pro přípravu pleťových či tělových masek.

**Bahno:** Po ukončení všech wellness procedur naneste bahno v dostatečné vrstvě na pokožku celého těla. Setrvejte v příjemně temperované místnosti s nízkou vzdušnou vlhkostí celého těla. Odpočívejte a nechte bahno na pokožce zasychat. Asi po 15–20 minutách můžete zaschlé bahno v parní kabině nebo sprše lehce navlhčit a znovu rozmasírovat. Důkladně opláchněte.

**Prášek z mořských řas:** Do vany s teplou vodou rozmíchejte cca 500 g prášku. Zůstaňte ve vaně cca 15 minut.

**Zábal:** na obličej 3–4 lžičky prášku, na celé tělo cca 300 g prášku rozmíchejte s přiměřeným množstvím vlažné vody tak, aby vznikla hustá kaše. Naneste na obličej/tělo a nechte působit asi 20 minut. Důkladně opláchněte.

| Číslo výrobku | Produkt                           | 500 g | 4 kg |
|---------------|-----------------------------------|-------|------|
| kmenové ↓     | přídavné číslo velikosti balení → |       |      |

## BALNEO

|      |   |                       |         |
|------|---|-----------------------|---------|
| F701 | A | Bahno z mrtvého moře  | 2 489,- |
| F702 | A | Prášek z mořských řas | 1 541,- |



## ČIŠTĚNÍ A ÚDRŽBA





V odpočívárnách i v masážních místnostech je hygienicky čisté prostředí základním předpokladem spokojenosti zákazníka. Je nutné si znovu uvědomit rozdíl mezi dezinfekcí a čištěním: Dezinfekce hubí nežádoucí mikroorganismy. Je třeba ji používat na všech plochách, kde se klienti střídají: masážní a odpočinková lůžka, podlahy, solária, případně dveřní kliky či madla a sedátka fitness strojů. Dezinfekce se vždy nanáší na plochy a nechá zaschnout. Neodstraňuje tedy viditelné znečištění. Dezinfekce CHEMOSAN\* je vyvinutá pro všechny typy ploch ve wellness a je schválená německou normou DGHM.

Čištění oproti tomu odstraňuje nánosy mastnot či vodního kamene z ploch. Špinavá plocha by se kromě nehezkeho optického dojmu stala živnou půdou pro nežádoucí mikroorganismy. K čištění je třeba vybrat přesně takový přípravek, který reaguje s danou nečistotou. Obecně platí, že alkalické (zásadité) přípravky odstraňují organické znečištění (mastnoty, krev, saze, atmosférické znečištění) a kyselé přípravky rozpouštějí anorganické znečištění (vodní kámen, rez). Naše čisticí a dezinfekční přípravky jsou vždy: – vyvinuté přímo pro konkrétní provoz – vysoce účinné, koncentrované – šetrné k ošetřovaným povrchům – schválené dle všech potřebných norem.

| Číslo výrobku | Přípravek                         | 1 l  | 10 l |
|---------------|-----------------------------------|------|------|
| kmenové ↓     | přídavné číslo velikosti balení → | -001 | -010 |

## ČIŠTĚNÍ A DEZINFEKCE

|       |   |                       |   |   |       |         |
|-------|---|-----------------------|---|---|-------|---------|
| 1023- | A | Stahlclin             |  | Přípravek z řady CHEMOFORM pro čištění nerezí a dalších ploch od nánosů vodního kamene. Vysoce koncentrovaný, vhodný na obklady i skleněné zástěny. Silně kyselý přípravek, vždy je nutné předem ověřit odolnost materiálu na skrytém místě!  | 304,- |         |
| 1109- | A | Flisan                |  | Alkalický přípravek k čištění ploch od mastnot a dalšího organického znečištění. Vhodný na všechny typy povrchů. Odstraňuje mastnoty, pot, zbytky krémů i další organické znečištění spolehlivě a bez námahy.   | 219,- |         |
| 1506- | A | Chemosan*             |   | Dezinfikuje – likviduje bakterie a viry ze všech typů ploch. Bezpodmínečná součást péče o veřejný provoz. Vysoce koncentrovaný, pro okamžitou dezinfekci ředitelný 1:0,05.  | 426,- | 3 090,- |
| 1509- | A | Chemosan ANTI-CORONA* |   | Dezinfekční roztok na ruce i plochy k ochraně před koronavirem. Schváleno dle předpisu evropského centra pro prevenci a kontrolu nemocí (ECDC). K dezinfekci ploch rozetřete přípravek rovnoměrně na plochy a nechte působit minimálně 1 minutu. Poté můžete plochy otřít suchým hadříkem. Pro dezinfekci rukou rozetřete přípravek rovnoměrně na ruce a cca 30 vteřin rozetřete. | 480,- |         |



\*Produkty označené hvězdičkou jsou biocidní. Používejte biocidy bezpečně. Před použitím si vždy přečtěte etiketu a informaci o výrobku.

## RYCHLÝ RÁDCE – POMOCNÍK PŘI ÚDRŽBĚ WELLNESS

- VŮNĚ V PROSTORU:** I masážní a odpočinkové místnosti je možné provonět tak, aby se vůně linula přirozeně prostorem. Pro místnosti do 50 m<sup>2</sup> je možné použít automatický dávkovač esence Duftdos-AK-1. Tento dávkovač funguje na principu odparu a dokáže rozptýlit vůni kontinuálně a jemně po celé místnosti. Pro provonění větších prostorů, jako jsou vnitřní prostory hotelů, recepce a chodby, je třeba spolupráce s dodavateli vzduchotechniky. Prostorové esence jsou extrémně účinné. Jemná, příjemná vůně linoucí se prostorem zvyšuje pocit čistoty a je jedním z důvodů, proč se k vám klienti budou rádi vracet.
- MASÁŽNÍ A ROSTLINNÉ OLEJE:** Masážní oleje slouží primárně k zajištění skluznosti rukou po pokožce klienta, proto se do pokožky nevsakují. V naší nabídce je 1 neutrální olej bez vůně a 5 aromatizovaných. Masér má tak možnost dát klientovi na výběr dle jeho nálady a preferencí. Pro masáže zběhlé v účincích rostlin a čistých éterických olejů se nabízí možnost kombinovat neutrální masážní olej s éterickým olejem dle zdravotních potřeb klienta. Éterické oleje mají účinky nejen aromaterapeutické, ale i při aplikaci na pokožku na pleť a zdraví klienta. Do jedné dávky neutrálního masážního oleje stačí nakapat asi 2 kapky oleje éterického. Nikdy neaplikujte na pokožku koncentrovaný éterický olej! Další alternativou pro maséra jsou výživné rostlinné oleje. Jedná se o za studena lisované oleje z rostlin, které se již po staletí používají k hojení rozličných problémů pokožky. Na etiketě každého oleje je vypsán seznam účinků a doporučení k použití. Tyto oleje se při masáži do pokožky vsakují a působí tak do nehlubších vrstev pleti. Rostlinné oleje je možné následně nabídnout klientům i pro denní péči o pokožku v domácím prostředí.
- ŠIROKÉ SPEKTRUM VARIANT:** Všechny peelingy a krémy, které naleznete v nabídce našeho katalogu, se dají využít i pro masáže. Vybírejte a listujte. Co zdroj, surovina, to originál. Každý přírodní zdroj, ze kterého jsou naše krémy a peelingy vyrobeny, přináší našemu organismu jiné účinné látky a jinou formu rehabilitace a povzbuzení. Neváhejte experimentovat.
- ČISTOTA A DEZINFEKCE:** Nepodceňujte péči o odpočivárny, masérny a další prostory wellness a k čištění a dezinfekci použijte výhradně přípravky k tomuto účelu vyvinuté. Pro speciální plochy nabízíme speciální přípravky. Neváhejte nás kontaktovat a poptat přípravky na míru pro váš wellness.





# Produkty pro **WHIRLPOOL**

*Užit si, uvolnit se, relaxovat. Wellness s Lacoform*

## CHEMIE PRO WHIRLPOOLY



Dobře sestavený sortiment všech důležitých přípravků potřebných pro údržbu vašeho SPA. Naše produkty prochází neustálým vývojem a jsou vždy vyrobeny z nejkvalitnějších surovin a inovovaných receptur. Produkty tak neustále splňují nejnáročnější požadavky zákazníků, podmínky legislativy a nejnovější trendy v péči o SPA.

CHEMOFORM doporučuje pro soukromé whirlpools využití bezchlórové přípravy na bázi aktivního kyslíku. Kyslík má výjimečné oxidační schopnosti. Dezinfikuje a odstraňuje nečistoty. V kombinaci s aktivátorem brání výskytu řas. Kompletní sortiment přípravků zaručí dokonalou relaxaci v průzračné vodě vašeho SPA.

| Číslo výrobku | Přípravek                         | 250 ml | 1 kg |
|---------------|-----------------------------------|--------|------|
| kmenové ↓     | přídavné číslo velikosti balení → | -002   | -001 |

### ČIŠTĚNÍ A DEZINFEKCE WHIRLPOOLOVÉ VODY

|         |   |                                   |   |         |
|---------|---|-----------------------------------|---|---------|
| 4591000 | A | Whirlpool set - tablety           | SPA pH Minus tekutý 1 l, SPA Aktivní kyslík - mini tablety* 1 kg, SPA Aktivní kyslík - Aktivátor 1 l, SPA Odpěňovač 1 l, Testovací proužky, Aroma do vody 250 ml. Přehledný návod na údržbu vody ve Whirlpoolu. | 2 195,- |
| 0811-   | A | pH Minus granulát                 | 10 g přípravku sníží hodnotu pH ve whirlpoolu o obsahu 1 000 l o 0,2. Jednoduchá aplikace, rychlá účinnost.   | 184,-   |
| 0591-   | A | Aquablanc Kyslíkový granulát*     | Kyslíková dezinfekce ve formě granulátu. Dezinfekci na bázi kyslíku je nutné vždy kombinovat s přípravkem SPA Kyslíkový aktivátor*.   | 427,-   |
| 0595-   | A | Aquablanc Kyslíkové tablety mini* | Kyslíková dezinfekce ve formě tabletek. Dezinfekci na bázi kyslíku je nutné vždy kombinovat s přípravkem SPA Kyslíkový aktivátor*.  | 556,-   |
| 0590-   | A | Aquablanc Kyslíkový aktivátor*    | SPA Kyslíkový aktivátor* je nezbytnou součástí dezinfekce na kyslíkové bázi. Aktivuje dezinfekční účinnost přípravků SPA Kyslíkové mini tablety* a SPA Kyslíkový granulát*. Účinně předchází tvorbě řas.        | 297,-   |
| 3804-   | A | Aquablanc Odpěňovač               | Pěna je vždy upozorněním na problém v kvalitě vody. SPA Odpěňovač jednoduchým nástřikem pěnu rozloží.   | 306,-   |
| 1191-   | A | SPA Super změkčovač               | Odstraní z vody veškerý vodní kámen a kovy a chrání vanu i cirkulační okruh před usazeninami. Prolonguje životnost cirkulačního okruhu.   | 259,-   |
| 1901-   | A | SPA Vločkač                       | Pro odfiltrování mikroskopických nečistot, které jinak prochází filtrací a kazí vodu. Projasňuje a prozářuje vodu.  | 129,-   |
| 4548-   | A | SPA Rohrreiner                    | Pro čištění cirkulačního okruhu whirlpoolů. Nutné pro udržení kvality vody a pro zamezení výskytu kolonizujících bakterií.  | 313,-   |

\*Přípravky označené hvězdičkou jsou přípravky biocidní. Používejte biocidy bezpečně, čtěte vždy důkladně informace na etiketě a návod k použití.



## AROMATA DO VODY



I při relaxaci ve whirlpoolu se můžete nechat unášet na vlnách příjemných vůní z naší nabídky. Tyto esence jsou vyrobeny z éterických olejů navázaných na stabilizační bázi, která netvoří matné skvrny na hladině a nezanášá trysky vany. Dobře se snášá se všemi přípravky používanými pro údržbu vody a jsou vyvinuté na míru pro dávkování do teplé vody ve whirlpoolu.

**Dávkování:** Zvolené aroma jednoduše nakapejte v malém množství na hladinu vody. Po přibližně deseti minutách se vůně příjemně rozline nad hladinou vody.

**Spotřeba esence:** cca 3–5 ml na 1000 litrů vody. Ve vnitřním whirlpoolu vůně přetrvává déle, v otevřeném prostoru je možno cca po 30 minutách dávkování zopakovat.

| Číslo výrobku         | Vůně                              | 250 ml |
|-----------------------|-----------------------------------|--------|
| kmenové ↓             | přídavné číslo velikosti balení → | -002   |
| <b>CITRUSOVÉ VŮNĚ</b> |                                   |        |
| 1425-                 | A Citronela                       | 426,-  |
| 4513-                 | A Citrusová zahrada               | 426,-  |
| <b>OVOCNÉ VŮNĚ</b>    |                                   |        |
| 1424-                 | A Lesní jahoda                    | 426,-  |
| <b>MÁTOVÉ VŮNĚ</b>    |                                   |        |
| 1435-                 | A Eukalyptus                      | 426,-  |
| <b>KVĚTINOVÉ VŮNĚ</b> |                                   |        |
| 1657-                 | A Růže                            | 426,-  |
| <b>BYLINKOVÉ VŮNĚ</b> |                                   |        |
| 1423-                 | A Kokos - vanilka                 | 426,-  |
| 1660-                 | A Levandule                       | 426,-  |
| <b>LESNÍ VŮNĚ</b>     |                                   |        |
| 1422-                 | A Borovice                        | 426,-  |



## RYCHLÝ RÁDCE – POMOČNÍK PŘI ÚDRŽBĚ WELLNESS

### POSTUP PO NAPUŠTĚNÍ VANY

- krok 1** **Tester pH/aktivní kyslík**  
Po napuštění vody je třeba změřit hodnotu pH
- krok 2** **SPA pH minus tekutý (ve výjimečných případech pH plus granulát)**  
Dle naměřených hodnot snížit (zvýšit) pH a dosáhnout hodnoty 7,0–7,4.
- krok 3** **SPA Aktivní kyslík – rychlorozpuštěný granulát\* nebo SPA Aktivní kyslík – mini tabs\***: Dávkujeme v šokové dávce dle návodu na etiketě. Může se stát, že se voda zabarví, zakalí. Je to způsobeno rozpuštěním drobných nečistot ve vodě. Tento zákal je třeba odfiltrovat pomocí vložkovače.
- krok 4** **SPA Super změkčovač**: K odstranění veškerého přebytečného vápníku a kovů z vody. Voda velmi tvrdá nebo s obsahem kovů je velmi náročná na údržbu, nepodceňujte dobrou přípravu při napuštění!
- krok 5** **SPA Vložkovač**: Tekutý přípravek k vyločkování mikroskopických rozpuštěných nečistot. Ty se pak snadno usadí na filtru. Filtrační vložku je třeba průběžně propírat. Díky vložkovači voda zůstává křišťálově jasná a průhledná.
- krok 6** **SPA Aktivní kyslík – aktivátor\***: pro aktivaci dezinfekční funkce kyslíku. Při uvedení vany do provozu přidejte tento přípravek až jako poslední krok – po vyločkování a změkčení spolu s novou dávkou přípravku SPA Aktivní kyslík – rychlorozpuštěný granulát\* nebo SPA Aktivní kyslík – mini tabs\*

### PRŮBĚŽNÁ ÚDRŽBA

|                                      |  |
|--------------------------------------|--|
| Kdykoli při zvýšení/<br>snížení pH   | pH minus tekutý/pH plus granulát   |
| 1x týdně + po každém<br>použití vany | Aktivní kyslík – mini tablety* nebo<br>Aktivní kyslík – rychlorozpuštěný granulát*   |
| Každý druhý týden                    | SPA Aktivní kyslík – aktivátor*  |
| Při zákalu nebo každý třetí<br>týden | SPA Vložkovač  |
| Před každým vypuštěním<br>vany       | SPA Rohrreinger. Čistota cirkulačního okruhu vany zásadně ovlivňuje kvalitu bazénové vody. Ve veřejném provozu by se měl čistit minimálně jednou za 2 týdny před vypuštěním vany. I v soukromém whirlpoolu doporučujeme čistit cirkulační okruh alespoň jednou za 4 měsíce. Přípravek jednoduše aplikujte dle návodu do vody, vyjměte filtrační vložku a pusťte všechny cirkulační okruhy. Uvolněné nečistoty se vyplaví do vany, kterou následně vypustíte. |

\*Produkty označené hvězdičkou jsou biocidní. Používejte biocidy bezpečně. Před použitím si vždy přečtěte etiketu a informaci o výrobku.







CHEMOFORMGROUP

# Obchodní podmínky **LACOFORM**

*Užít si, uvolnit se, relaxovat. Wellness s Lacoform*

## Prodejní podmínky 2020

Obchodní podmínky firmy CHEMOFORM CZ s.r.o. se sídlem Nad Safinou II, 348, 252 50 Vestec, Česká republika, IČ 27118096, DIČ: CZ 27118096. Společnost je registrována v OR Měst. soudu v Praze, oddíl C, vložka 97605. CHEMOFORM CZ, s.r.o. je velkoobchodní firma dodávající své zboží převážně registrovaným partnerům. Partner je firma, která s námi uzavřela ústní nebo písemnou dohodu o cenách, termínech závozu a dalších obchodních podmínkách.

Partner pak může objednávat zboží přes e-shop na [www.chemoform.cz](http://www.chemoform.cz) po rozkliknutí sekce „vstup pro partnery“ a po řádné registraci. Zde jsou pak zobrazeny doporučené maloobchodní ceny, výše slevy daného partnera i aktuální množství zboží na skladě. K těmto údajům není přístup bez registrace a řádného přihlášení.

E-shop na webové stránce [www.chemoform.cz](http://www.chemoform.cz) je určen výhradně pro tyto registrované partnery. Webová stránka neumožňuje maloobchodní prodej. Pro maloobchodní prodej je nutné kontaktovat osobně, telefonicky nebo e-mailem přímo sídlo společnosti CHEMOFORM CZ, s.r.o. Pro maloobchodní prodej neposkytuje CHEMOFORM CZ, s.r.o. žádné slevy.

### Základní slevy z katalogových cen:

|  |      |
|--|------|
| Sleva pro e-shopy:   | 20 % |
| Sleva pro bazénářské firmy, které realizují prodej i přes e-shop:  | 20 % |
| Sleva pro firmy, které nedosáhnou min. 40.000,- Kč ročního obrátu: | 20 % |

Niže naleznete přehled velkoobchodních slev pro **registrované firmy**, které nerealizují prodej přes e-shop. Slevy jsou opět rozděleny do skupin podle ročního obrátu zákazníka u firmy CHEMOFORM a jsou vázány na obchodní podmínky mezi firmou CHEMOFORM CZ, s.r.o. a konkrétním zákazníkem.

### Slevové skupiny 2020 pro firmy, které nerealizují prodej přes e-shop:

|                   |   |  |
|-------------------|---|--|
| MO                | maloobchodní cena pro prodej u CHEMOFORM CZ     | bez slevy  |
| MO-O              | cena doporučená pro ostatní maloobchodní prodej | max. 10 %  |
| HO                | hotely, wellness centra a další provozy         | max. 20 %  |
| VO - (1, 2, 3...) | pro naše maloobchodní partnery                  | dle vzájemných obchodních podmínek, dle obrátu zákazníka |

### Cenové nabídky a zvláštní slevy

Další možné jednorázové nebo speciální cenové nabídky (zejména množstevní), popřípadě na zboží, které není v katalogu, vypracujeme na vyžádání.

**Veškeré slevy jsou nenárokové a vyhrazujeme si právo na jejich změny.**

## E-shop

E-shop [www.chemoform.cz](http://www.chemoform.cz) slouží výhradně pro naše obchodní partnery (obchody a veřejné provozy). Zobrazuje vždy aktuální stav skladových zásob a ceny se zákaznickými slevami. Při objednávání na e-shopu máte všechny informace okamžitě již v době objednávky, včetně informací o novinkách, návodu i bezpečnostních listů k přípravkům.

Pro přihlášení registrovaných partnerů do systému slouží odkaz: <http://www.chemoform.cz/web/cs/obsah/prihlasis>.

Vygenerování hesla: Do políčka Zaslání hesla zadejte e-mailovou adresu, která je evidovaná u CHEMOFORM CZ jako kontaktní e-mail.

Do několika minut obdržíte na tuto adresu heslo pro přihlášení do systému.

Přihlášení: Zadejte svou e-mailovou adresu a vygenerované heslo. Po přihlášení můžete toto heslo změnit a případně předat i svým kolegům pro zpracování objednávek.

Pro koncové spotřebitele má náš e-shop informační podobu a nelze na něm nakupovat.



## Doprava

Standardní doba dopravy:

Doprava po celé ČR do 24 hodin – při objednávce doručené do 11:00 hodin.

Doprava na Slovensko do 48 hodin – při objednávce doručené do 11:00 hodin.

V případě nenadálého nahromadění neobvyklého množství zakázek v jednom dni nebo v případě složitějších zakázek může být čas odeslání prodloužen až o tři dny.

- V případě dodávek organizovaných dodavatelem je dodavatel povinen dodat zboží na místo určené kupujícím v objednávce a kupující povinen převzít zboží při dodání.
- Dodavatel nezodpovídá za zdržení dodávky způsobené zdržením dodávky přepravní společností. Pro takovéto případy kontaktujte prosím CHEMOFORM CZ, s.r.o. pro informaci o čísle zásilky.
- V případě, že je z důvodů na straně kupujícího nutno zboží doručovat opakovaně nebo jiným způsobem, než bylo uvedeno v objednávce, je kupující povinen uhradit náklady spojené s opakovaným doručováním zboží, resp. náklady spojené s jiným způsobem doručení.
- Při převzetí zboží od přepravce je kupující povinen zkontrolovat neporušenost obalů zboží a v případě jakýchkoliv závad toto neprodleně oznámit přepravci. V případě shledání porušení obalu svědčícího o neoprávněném vniknutí do zásilky nemusí kupující zásilku od přepravce převzít.
- Další práva a povinnosti stran při přepravě zboží mohou upravit zvláštní dodací podmínky prodávajícího, jsou-li prodávajícím vydány.

Doprava 1 ks palety po celé ČR zdarma – při hodnotě palety nad 40.000,- Kč bez DPH

Doprava 1 ks balíku do 35 kg po celé ČR zdarma – při hodnotě balíku nad 4.000,- Kč bez DPH

Ceny dopravy:

|                                       |                  |
|---------------------------------------|------------------|
| Balík do 35 kg, dopravné v rámci ČR   | 125,- Kč bez DPH |
| Balík do 35 kg, dopravné na Slovensko | 20,- Eur bez DPH |
| Ke každému balíku je připočteno balné | 30,- Kč bez DPH  |
| Dobírka                               | 30,- Kč bez DPH  |

Informace o cenách paletové přepravy poskytneme na vyžádání.

Cena závisí na hmotnosti, objemu zboží a přepravní vzdálenosti.



Dodavatel přípravků pro Českou republiku:  
CHEMOFORM CZ, s.r.o.  
Nad Safinou II, 347, 252 42 Vestec

Výrobce:  
CHEMOFORM AG, GERMANY  
Heinrich-Otto-Strasse 28, Wendlingen

Novinky a více informací o produktech  
sledujte na [www.chemoform.cz](http://www.chemoform.cz)

